

講師 保坂 遊(子ども支援学部教授)

講座日時 金曜日(全3回) 10:30~12:00【90分】

定員 30名

受講料 ≪一般≫6,000円 ≪在学生≫3,000円

持ち物 筆記用具、汚れても良い服装またはエプロン、作品を持ち帰る袋

## 講座内容

2023年度開講でご好評をいただきました「臨床美術」の入門講座、今回は2024年度後期のご案内です。

豊かな感性と創造力を引き出す独自のアートプログラムを用いて美術創作を楽しむそのプロセスによって、認知症ケア、介護予防、また保育・教育現場、また様々な子どもへの実践へとニーズが広がっているアートセラピーです。それぞれのテーマに沿って、五感で感じたことをユニークな手法によって制作しながら、個性溢れる美術表現の世界を楽しみましょう。

※本講座は1回ずつの受講が可能です。申込の際、希望日を明記ください。希望日の記載がない場合は全3回の申込といたします。受講料は1回につき≪一般≫2,000円 ≪在学生≫1,000円となります。

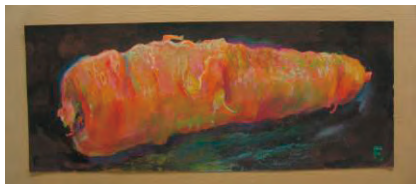


開催日

## ①10月11日(金)

## にんじんのネガポジ画

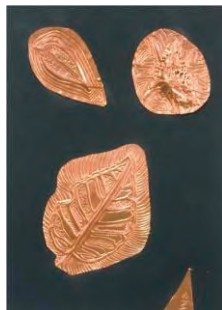
にんじんの形や色の微妙な変化に注目し、ネガポジ技法で表現します。



## ②11月 8日(金)

## 落ち葉と銅箔のレリーフ

自然物の形から展開したコラージュ表現を楽しみながら、銅箔ならではのスクラッチの感覚を味わいます。



## ③12月 6日(金)

## 音のアナログ画 (アルハンブラの思い出)

音楽から受ける印象を平面にアナログ表現し、さらに立体作品に展開することを楽しみます。

