

企画展

# たぐみ

伝統の技と美

2014年

5月15日(木)

▶ 6月17日(火)

【休館日】 日曜日(5月18日は開館)

【開館時間】 9:30 ~ 17:00

【開催場所】 東京家政大学内  
百周年記念館5階展示室

【下車駅】 JR 埼京線「十条駅」徒歩5分  
都営三田線「新板橋駅」徒歩12分  
入館無料

 東京家政大学博物館

〒173-8602 東京都板橋区加賀1-18-1 Tel. 03-3961-2918  
<http://www.tokyo-kasei.ac.jp/hakubutu/>



企画展

# たくみ 伝統の技と美

「匠-たくみ」とは、手や器械によってものを造る仕事 またそれを造る人を示す語であり、芸術や技術にたいする 雅語的表現として用いられています。今日まで受け継がれている日本の伝統工芸はこうした「たくみ」と呼ばれる専門技術を有する人々の手から生み出され、日本の風土の中で 守り育まれてきました。

本展では、東京家政大学名誉教授の見藤妙子先生より「世界に誇れる美しい日本のきものの伝統工芸の技術を見てほしい」というお気持ちから、30年にわたってご寄贈いただいた作品をご紹介します。

「木版摺更紗」、「紋紗」、「友禅」、「日本刺繍」それぞれの技法によって制作された作品は、今日の日本で見失われがちな「日本の美」を思い出させます。新たな試みを取り入れながら進化し続ける「伝統の技と美」をお楽しみください。



鈴木滋人《木版摺更紗着物 景花》  
2012年



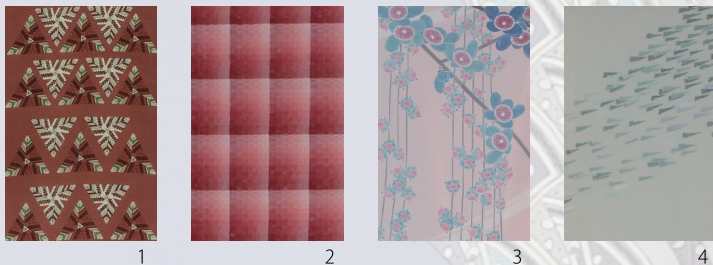
土屋順紀《生絹着物 藤波揺影》  
2008年



中澤英高《友禅着物 朝もや》  
2012年



見藤妙子《刺繍着物 風紋》  
1980年



【開催期間】2014年5月15日(木)～6月17日(火)

【開館時間】9時30分～17時

【休館日】日曜日(5月18日は開館)

入館無料

1. 鈴木滋人《木版摺更紗帯 群葉》2004-08年(部分)
2. 土屋順紀《紋紗着物 赤烏》2005年(部分)
3. 中澤英高《友禅着物 東風吹かば》1985年(部分)
4. 見藤妙子《刺繍着物 風紋》1980年(部分)

## ◆企画展関連イベント 全て参加費無料◆

### ◎ 講演会

「着物の今 -女のよそおい・男のよそおい-」  
(事前申込み制)

[講師] 泉二 弘明氏 (銀座もとじ店主)

[日時] 5月29日(木)

14時～(13時30分開場) ※90分程度を予定

[定員] 50名(先着順)

[申込み期間] 5月15日(木)9時30分～5月22日(木)

[申込み方法] 当館HPの専用申込フォーム、または企画展受付での申込みも可能です。

詳しくは当館HPのイベント情報をご覧ください。

※定員に達した時点で受付終了いたします。

※お電話での受付は行っていません。

### ◎ 和装小物(巾着)を作ろう! (事前申込み不要)

[日時] 6月5日(木)、6月12日(木)

13時30分～ ※90分程度

[定員] 各日15名(希望者多数の場合は抽選)

[参加方法] 13時30分に企画展受付にお集まりください。

### ◎ 博物館見学ツアー (事前申込み不要)

企画展・常設展の解説や収蔵庫見学などを予定。

[日時] 5月19日(月)～23日(金)

15時～ ※45分程度

[参加方法] 15時に企画展受付にお集まりください。

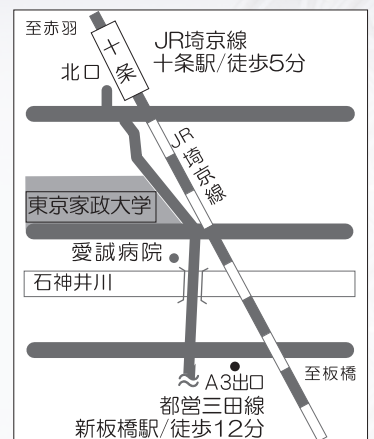
### ◎ ギャラリートーク (事前申込み不要)

当館学芸員による展示品解説。

[日時] 6月3日(火)、6月9日(月)

15時～ ※40分程度

[参加方法] 15時に企画展受付にお集まりください。



※十条駅北口を出て左手に進む  
※東京家政大学 百周年記念館5階

**東京家政大学博物館**

〒173-8602 東京都板橋区加賀1-18-1  
Tel 03-3961-2918 Fax 03-3961-5246  
<http://www.tokyo-kasei.ac.jp/hakubutu/>